

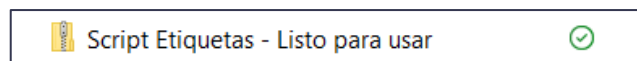
SCRIPT ETIQUETAS

Este algoritmo permite crear etiquetas en tuberías y uniones de tuberías directamente en una vista seleccionada con anterioridad. Es importante tener presente que se deben cargar con anterioridad las familias de etiquetas de tuberías y uniones de tuberías dentro del proyecto de interés.

Nota: Este algoritmo aplica directamente sobre un archivo Revit de disciplina de fontanería o hidráulica.

Para utilizar este algoritmo de Dynamo siga estos pasos:

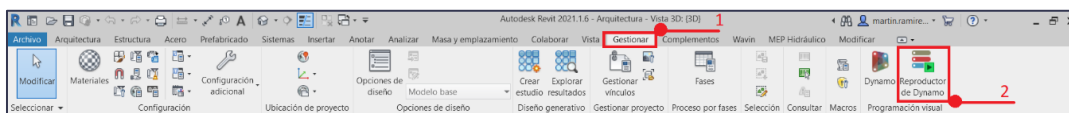
1. Descargue la carpeta (.zip) en su ordenador.



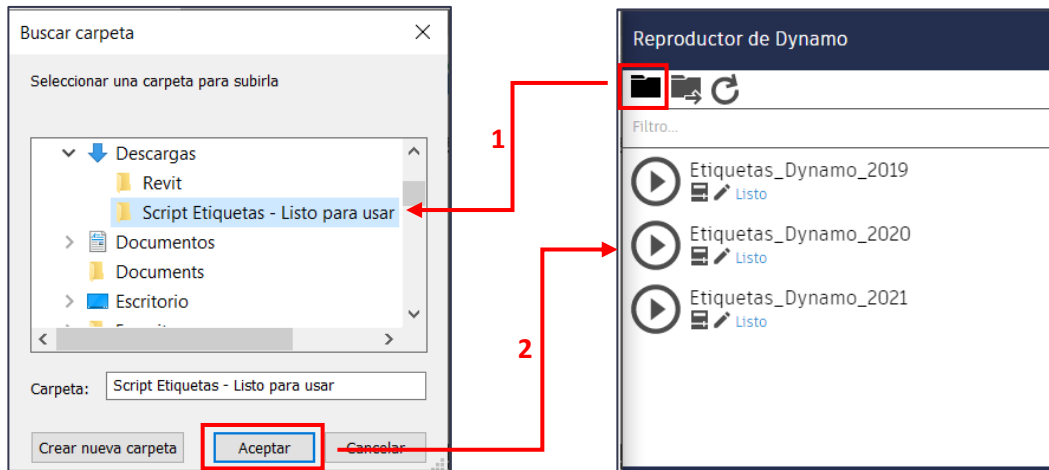
2. Ingresa a la carpeta de descargas y descomprima la carpeta (.zip).
3. El siguiente archivo será el que buscará a través de Dynamo para ejecutar el algoritmo (según la versión de Revit que esté utilizando):



4. En la pestaña Gestionar de Revit encontrará la opción “Dynamo Player”. Haga clic en ella.



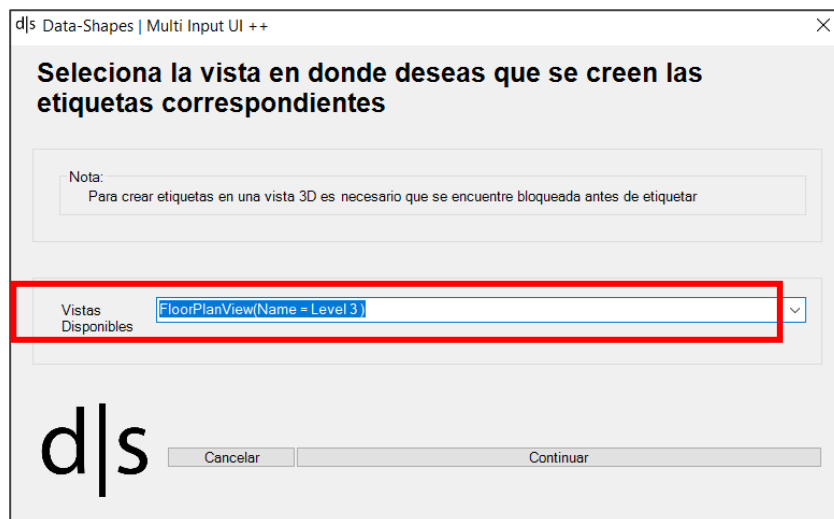
5. Una vez abierta, de clic en el ícono que se encuentra en la pestaña de Dynamo Player, y ubique la carpeta correspondiente para obtener el ejecutable correspondiente a la versión de Revit.



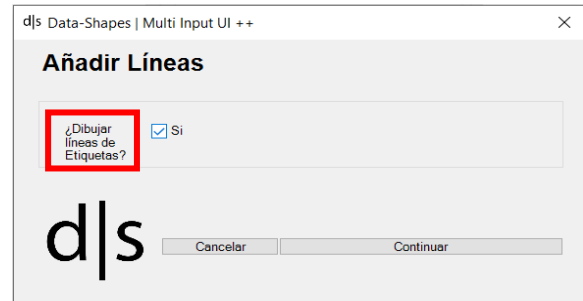
6. Allí aparecerán tres íconos: *Reproducir*, *Editar Entradas* y *Editar en Dynamo*.



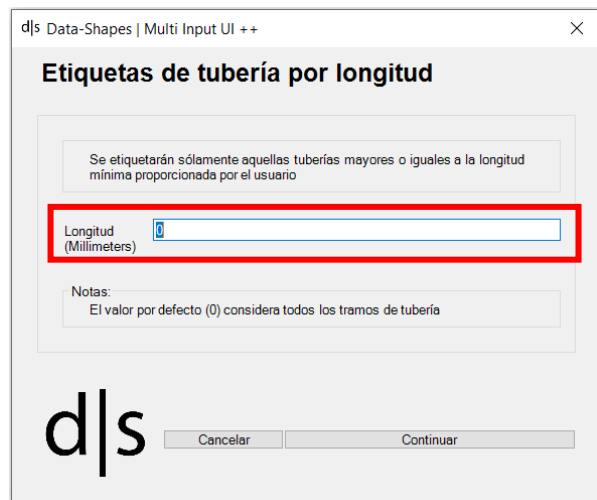
7. Seleccione el primer icono (Ejecutar el script), y defina las entradas que se solicitaran al ejecutar el script. En la primera ventana, seleccionará la vista en la que desea crear las etiquetas:



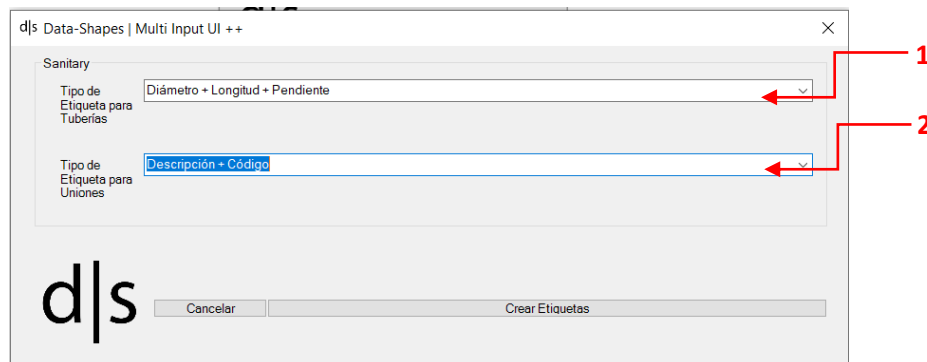
8. Después deberás indicar si quieres que las etiquetas se creen con las directrices de la etiqueta señalando al elemento etiquetado:



9. Ahora deberás proporcionar la longitud mínima de los tramos de tubería que se considerarán para etiquetarse (longitudes menores a la que proporcionas no se etiquetarán):



10. Por último, seleccione el tipo de etiqueta que se utilizará en las tuberías y uniones de tuberías.



11. Seleccione "Crear Etiquetas" y listo, habrá creado las etiquetas con las características proporcionadas.

Nota: Para el uso del desarrollo es necesario descargar los siguientes paquetes de Dynamo:

- Orchid
- Data-Shapes
- DynaMEP
- ClockWork

Siga los pasos del “Manual de Instalación Paquetes Dynamo”, el cual podrá descargar desde el Portal BIM.